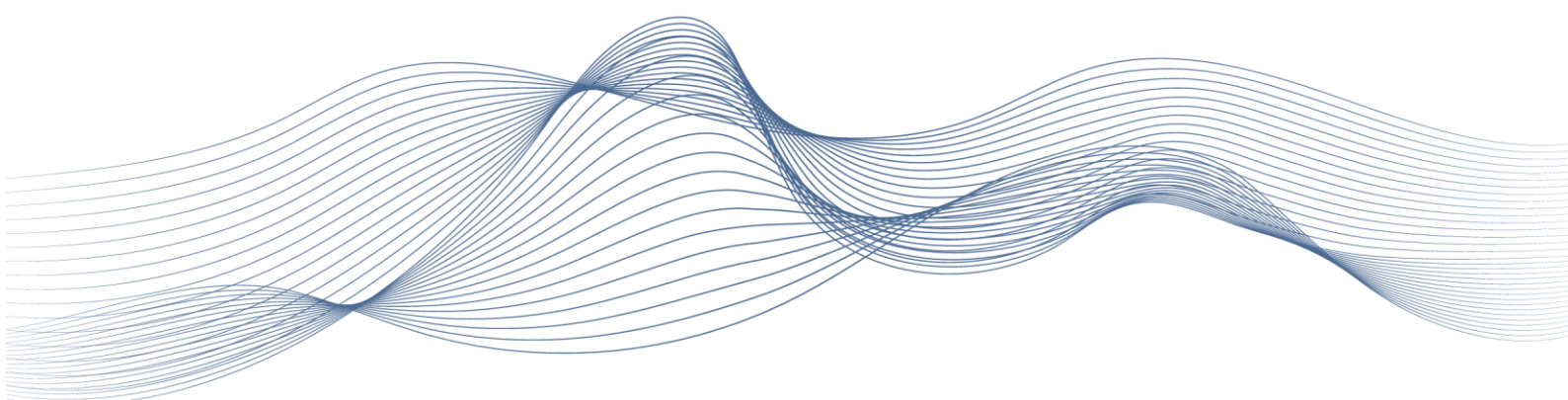




Manual SIGE.Comercialización

Novedades implementadas



JUNIO 2025



ÍNDICE

Modificación de la carga masiva de productos	2
Modificación de la pantalla CAU.....	2
Modificaciones de consultas facturas y consulta prefacturas.....	2
Modificación de check 'IncondicionalBS'	3
Corrección de errores.....	4

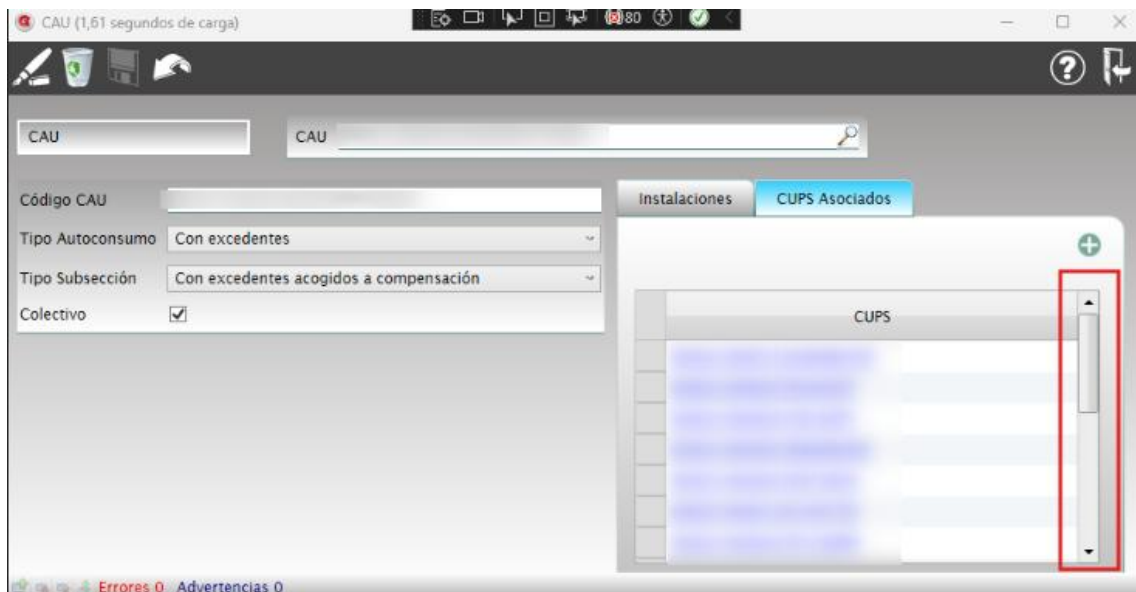
Modificación de la carga masiva de productos

Se flexibiliza la carga masiva de productos eliminando la obligatoriedad de rellenar el campo "tipo de impuesto"

K	L	M	N
PrecioDia	AplicarSobreConsumo	AplicarPrecioConsumo	TipoImpuesto

Modificación de la pantalla CAU

Se añade una barra de desplazamiento en la pantalla de 'CAU', en el apartado de 'Cups Asociados' para poder navegar cuando haya varios CUPS:



Modificaciones de consultas facturas y consulta prefacturas

Se incluyen 2 nuevos campos en la pantalla "consultas facturas" opción desglosado:

Tipo Factura y Serie/Número

Se incluyen 2 nuevos campos en la pantalla "consultas prefacturas" opción desglosado:

Tipo Factura y Serie/Número

Modificación de check 'IncondicionalBS'

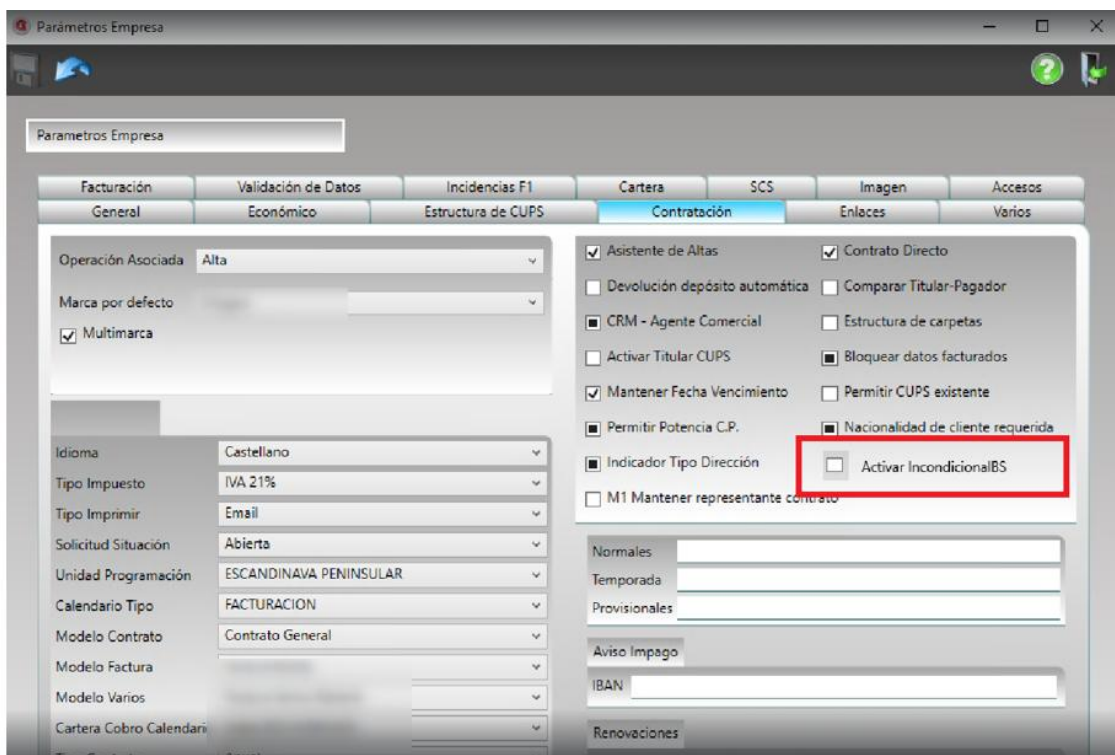
Se implementa el check "IncondicionalBS" en las ventanas de Parámetros Empresa y Solicitud con las funcionalidades solicitadas, a fin de poder predefinir la contratación o no de puntos acogidos a bono social en electricidad.

Modificaciones en la Pantalla "Parámetros Empresa"

Nuevo Checkbox "Activar IncondicionalBS": Se ha añadido un nuevo checkbox llamado "Activar IncondicionalBS" en la pestaña "Contratación" de la pantalla "Parámetros Empresa".

Comportamiento del Proceso:

Activación Automática del Campo "IncondicionalBS": Si el checkbox "Activar IncondicionalBS" está marcado en la pantalla "Parámetros Empresa", el campo "IncondicionalBS" de las solicitudes generadas aparecerá siempre marcado por defecto.



Corrección de errores

- ✔ **Pantalla Monitor de Solicitudes:** se corrige el 'seleccionar todo' de la pantalla Monitor de Solicitudes, para que solo seleccione los registros visibles.
- ✔ **Referencia Objeto:** corregido el error referencia objeto que se producía al realizar la búsqueda desde Filtros Avanzados en la pantalla "Consulta Impagados"