



APP CLIENTE

NOVIEMBRE 2025





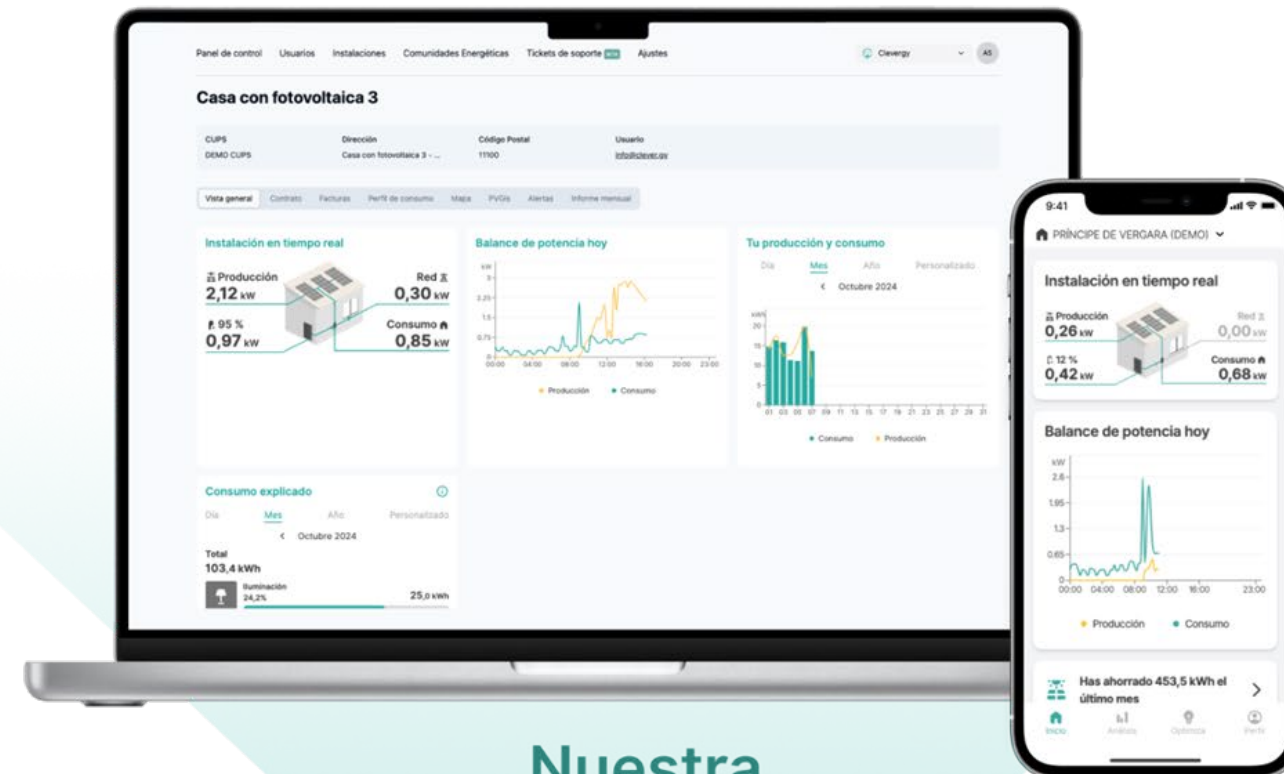


1. APP CLIENTE: sistema de gestión de la energía

Con el **Módulo APP Cliente de Audinfor System** permitimos a las comercializadoras disponer de la **Plataforma Clevergy**, a través de la cual puede centralizar sus operaciones y ofrecer al cliente final disponer de una información más completa y usable de su **área de clientes**.

Portal de Operaciones (Back Office)

- Conoce mejor a tus clientes y mejora su retención
- Gestiona tus usuarios y sus instalaciones
- Identifica oportunidades de venta cruzada
- Habilita un nuevo canal de soporte



Nuestra plataforma

App para tus clientes

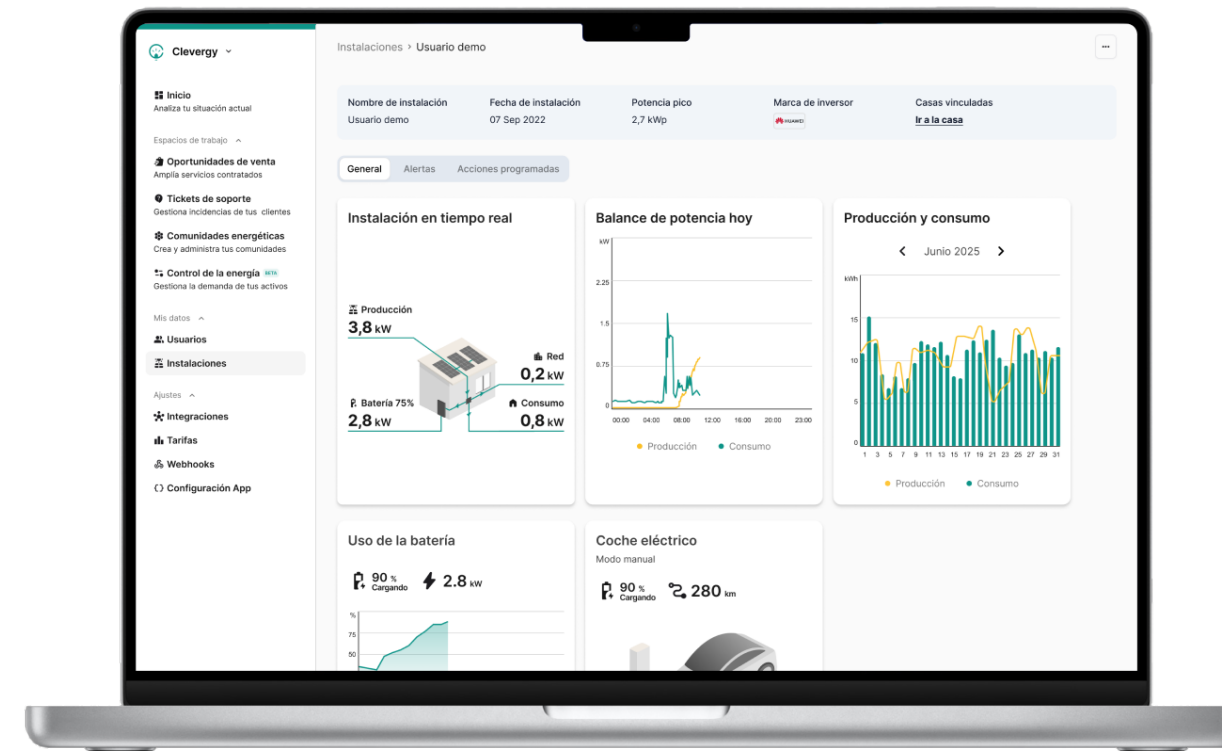
- App móvil personalizada con tu imagen corporativa
- Ofrece servicios de asesoramiento energético y gestión de la energía
- Ayuda a tus clientes a optimizar su consumo
- Reduce la tasa de churn y aumenta el LTV



3. Portal de Operaciones para comercializadoras

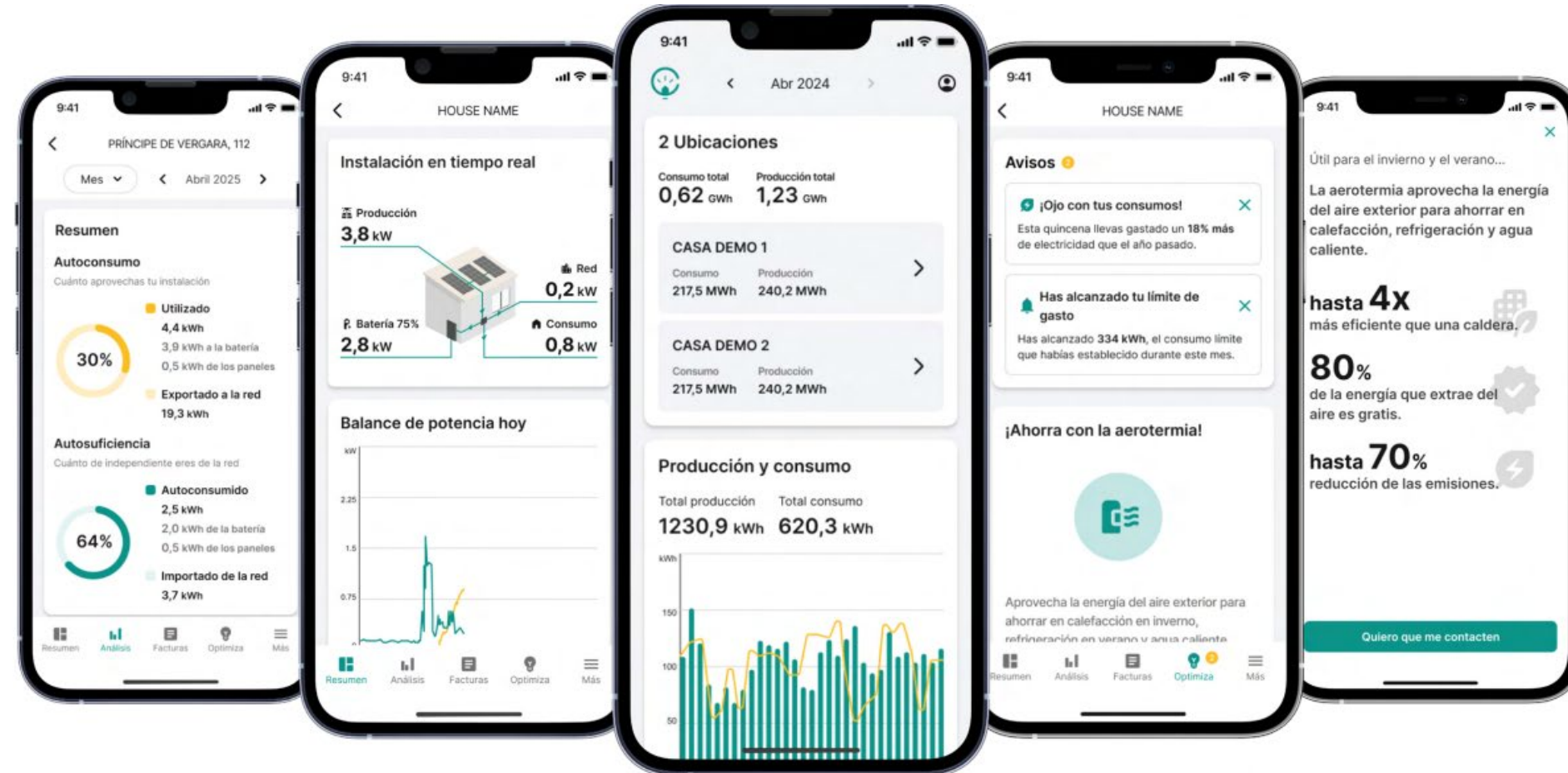
Disponibilidad de un Portal Web para optimizar las operaciones y permitir nuevos modelos de negocio.

PORTAL DE OPERACIONES



- **Centraliza todas tus operaciones energéticas** supervisa todas tus instalaciones solares en el mismo lugar, lanza avisos inteligentes para detectar problemas y controla tus activos de forma remota.
- Identificar oportunidades de **venta cruzada** (solar, mantenimiento, baterías) e identifica candidatos para **Comunidades Solares**.
- **Monitorización y analítica:** comprende el comportamiento y uso de tus clientes y accede a la información de tus clientes en un solo lugar.

4. Aplicación personalizada para tus clientes



Datos de energía y monitorización en tiempo real

- Gráfica de consumo
- Desagregación de consumos
- Factura explicada
- Consumo acumulado
- Informes mensuales
- Instalación solar en tiempo real
- Resumen y ahorros de autoconsumo
- Balance de potencia
- Control baterías y coche eléctrico
- Dispositivos inteligentes

Optimización energía y recomendaciones

- Alertas y notificaciones
- Consejos de ahorro
- Comparador de hogares
- Precio de la energía
- Recomendadores solar, aerotermia, baterías...
- Recomendador de tarifas

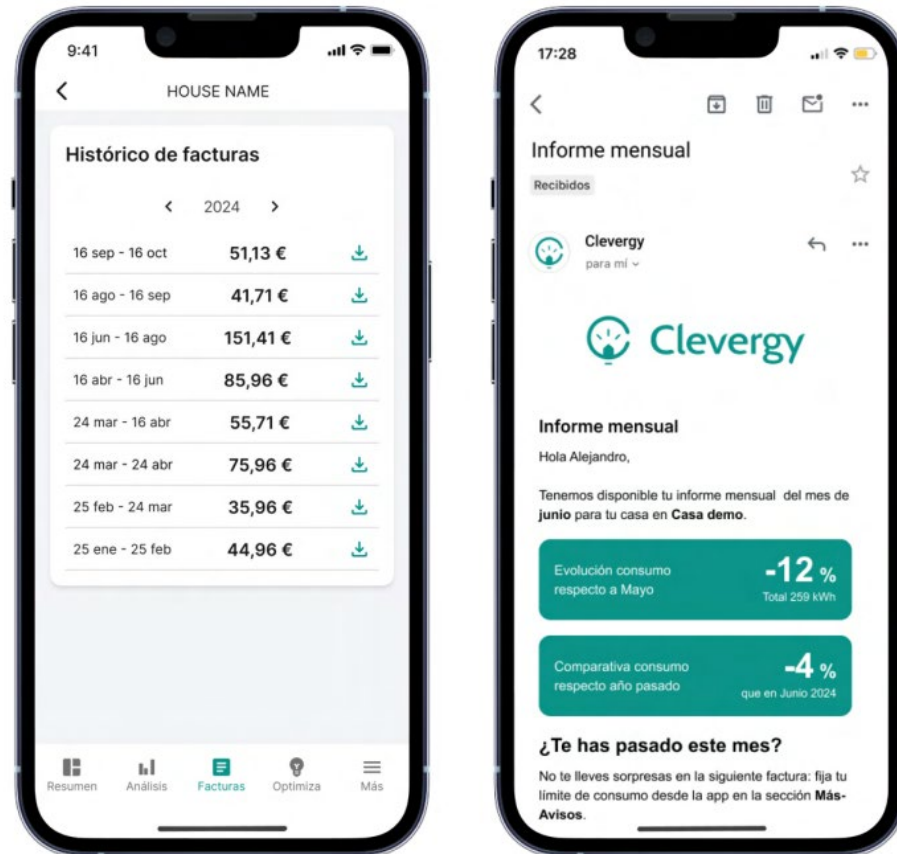
Integraciones y ajustes cuenta

- Configuración del hogar
- Contrato e histórico de facturas
- Integración contador de luz
- Monedero virtual
- Soporte



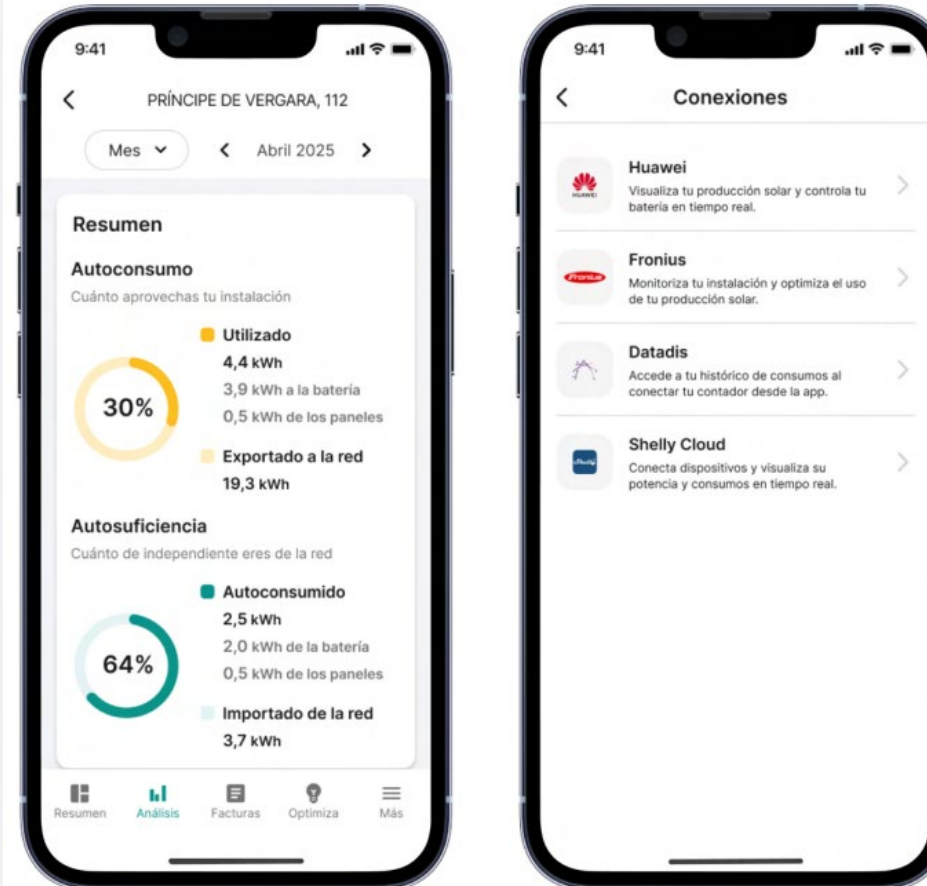
4.1 Nuevas funcionalidades para clientes

ENERGY INSIGHTS



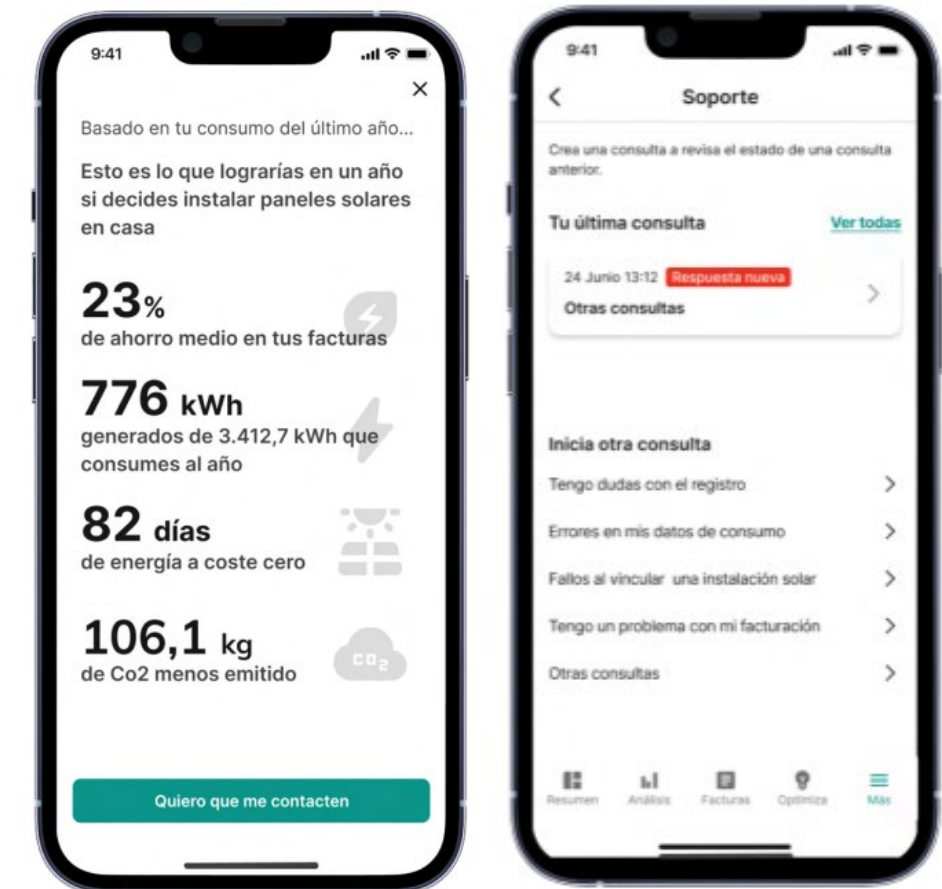
Ofrece de forma sencilla e intuitiva los **datos energéticos** a tus clientes con módulos que les ayudarán a mejorar su comportamiento energético. Facturas, tarifas y contratos actualizados de manera automática.

GESTIÓN DE LA ENERGÍA



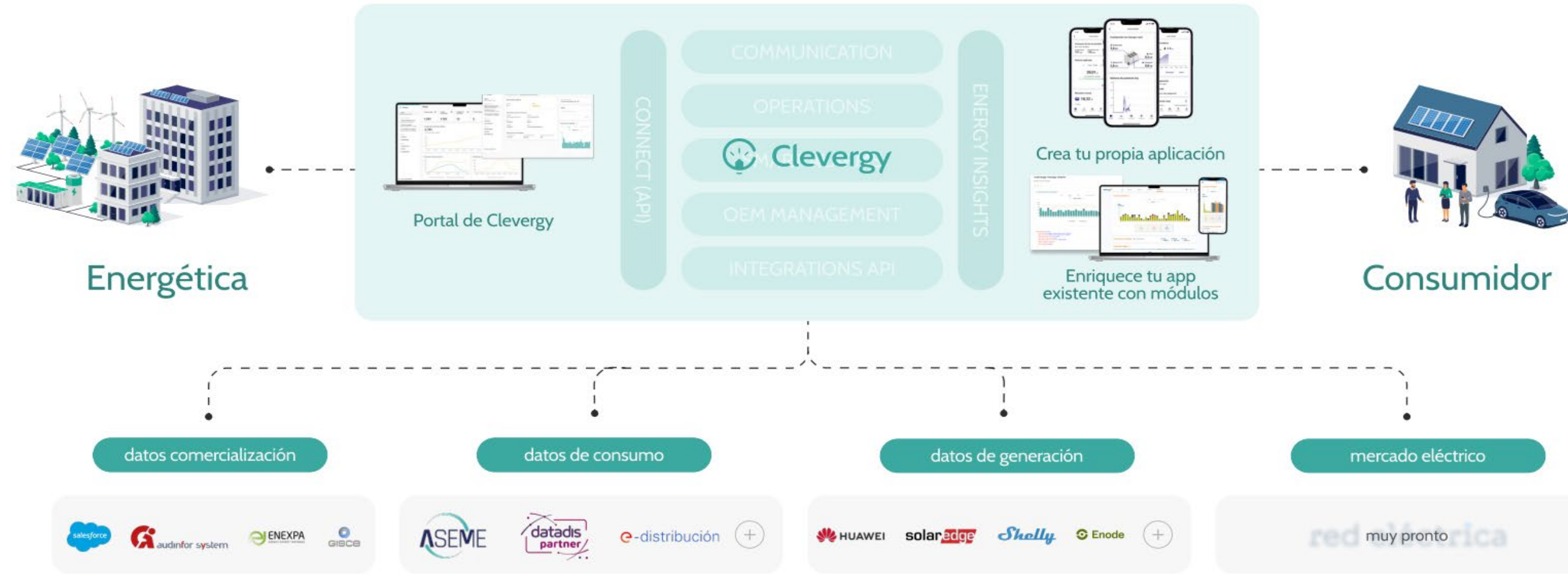
Vinculación de **instalaciones solares, baterías, EV, HVAC** para facilitar el control energético y el ahorro con avisos personalizados que optimizan su rendimiento.

CROSS-SELLING Y SOPORTE CENTRALIZADO



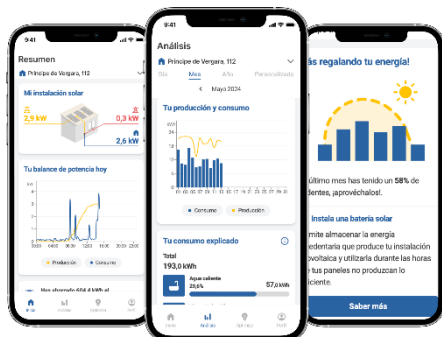
Oportunidades cualificadas con datos energéticos que mejorarán y aumentarán la conversión. **Nuevo canal de soporte** para un mejor servicio, más transparente y sencillo para el cliente y reduciendo coste operativo de tu empresa.

5. Arquitectura e integraciones



Integraciones

MARCA BLANCA



MICRO FRONTEND



VÍA API

```

CURL
REQUEST
1 curl --request GET \
2 --url 'https://connect.clever.gy/supplies/cups/consump
3 --header 'accept: application/json'
Try It!
    
```



6. Solicita más información

¿QUIERES MÁS INFORMACIÓN?



clevergy.audinforsystem.es



976312018



info@audinforsystem.es



OCTUBRE 2025

